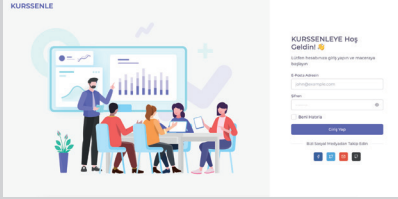


HAKATE

HAFTALIK KAZANIM TESTLERİ

DETAYLI ÖLÇME DEĞERLENDİRME SİSTEMİ NASIL KULLANILIR ?

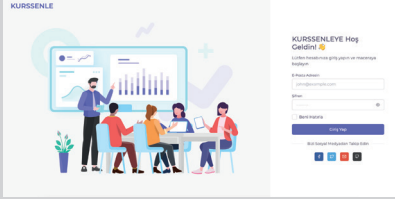
1



Web tabanlı olan her platformdan hızlı ve güvenli ulaşım imkanı sunan değerlendirme sayfamıza

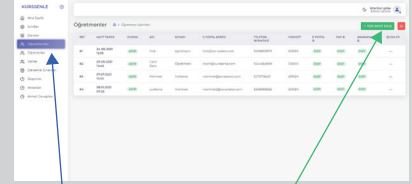
<https://admin.kurssele.com/> linkinden giriş yapabilirsiniz.

2



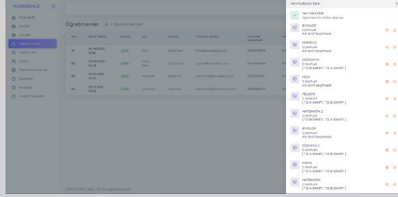
Yönetici ve öğretmenlerimiz için oluşturulan bu platforma tarafınıza **0532 057 60 20** numaralı telefondan iletilecek olan Kullanıcı adı ve Şifreniz ile giriş yapabilirsiniz.

3



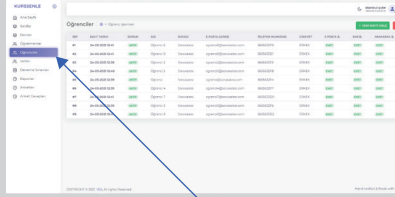
Sol tarafta açılan menüden **Öğretmenler** sekmesinden tıklayarak **"Yeni Kayıt Ekle"** butonu ile öğretmenlerinizi ekleyebilirsiniz.

4



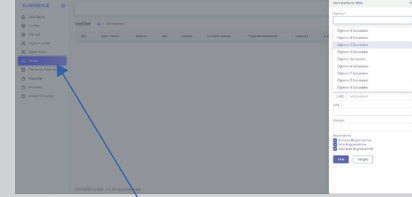
Karşınıza gelen yan panelden girişini yapmış olduğunuz öğretmenlerinize sınıf ve branşlarını atayabilirsiniz.

5



Daha sonrasında yönetici olarak sınıftaki öğrencilerinizi **"Öğrenciler"** sekmesinden tek tek veya toplu bir şekilde ekleyebilirsiniz.

6



Öğrencilerin kayıt işleminden sonra sol menüdeki **"Veliler"** sekmesinden veli kayıt işlemini tek tek yada toplu bir şekilde yapabilirsiniz.

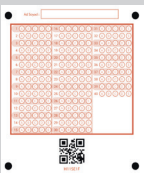
7

Öğrencilerinizi Ölçme ve Değerlendirmeye hazırsınız.

Optik tarama işlemi için;

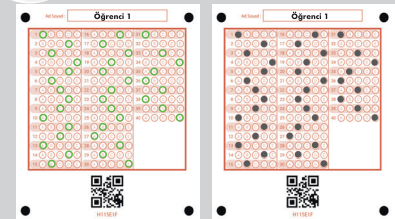


Google Play mağazasından **KURSSENLE** uygulamamızı indirip kullanıcı adı ve şifreniz ile sisteme giriş yapınız.



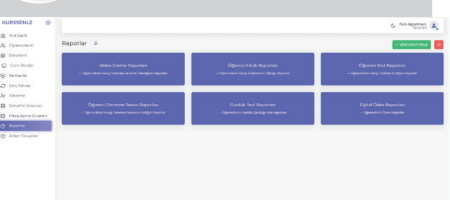
Optik üzerindeki siyah noktalar ekrana şıgacak şekilde ve aydınlık bir ortamda resim çekin.

8



Resim gönderildikten sonra önizleme ekranından öğrencinin cevapları sistemin okuduğu cevaplar yan yana görüntülenir. Eğer sistemin okuduğu şıklarda bir yanlış yok ise okutulmuş öğrenciye **"Sonuçlarınız Açıklandı Doğru: Yanlış: Boş : sayısı "** diye bildirim gönderilir.

9



Sol menüdeki ekrandan **"Raporlar"** kısmına girerek, öğrenciye ait Video İzleme, Öğrenci Eksikleri, Deneme Sınavları, Test Raporları, Günlük Test Raporları ve Dijital Ödev raporlarına ulaşabilirsiniz.